

VOTRE **AGENDA DE LA SEMAINE** - VILLE DE SAINT-DIÉ-DES-VOSGES



RETOUR EN IMAGE

LA FÊTE DE LA MUSIQUE DONNE LE « LA » DE L'ÉTÉ EN GRAND !

Cette année, Saint-Dié-des-Vosges vibrera une nouvelle fois au rythme de la Fête de la Musique ! Comme à l'accoutumée, cet événement sera le premier de l'Été en Grand.

Ce 21 juin, de 14 h jusqu'à minuit, une trentaine d'animations musicales se tiendront sur toute la ville. Centre, quartiers, lieux culturels, bars et restaurants constitueront autant de lieux où les ouïes pourront être satisfaites. Dans les grandes lignes, aucun style musical ne manquera : pop/rock, techno, métal, rock, punk'nroll, classique et jazz seront, entre autres, de la partie.

Au-delà du simple aspect musical, vous pourrez aussi vous initier à la Zumba, vous tester aux arts du cirque ou encore apprécier les chorégraphies proposées par le groupe de majorettes « Les Américaines » et par le groupe de country « Les santiags de l'est ».

Et tout ceci n'est qu'une partie du vaste programme à retrouver en version papier dès mardi aux accueils de l'hôtel de ville et de l'office de tourisme / La Boussole, et en version numérique dès mercredi matin sur saint-die.eu !

Du théâtre avec l'Amicale pour le Don de sang bénévole

La troupe vosgienne de Girancourt «De toutes pièces» sera sur les planches du musée Pierre-Noël le vendredi 23 juin à 20 h 30, avec son spectacle «À la folie» avec pour sous-titre «Des amours, des psys, des emmerdes». Cette comédie, imaginée par Chantal Obis, met en scène une psychologue qui reçoit ses patients atteints de pathologies extravagantes, et son amant. Suite au saccage de son cabinet, son mari, psychiatre, débarque. A l'issue des consultations, tout s'emballe... Quiproquos amoureux et rebondissements s'enchaînent. Les billets sont en vente au café Thiers.



À NE PAS MANQUER



SAMEDI 17 DE 14 H À 17 H 30
ESPACE FRANÇOIS-MITERRAND

SALON DES FAMILLES



SAMEDI 17
COL DES RAIDS

RALLYE VOSGES GRAND EST



DIMANCHE 18
QUARTIER ALSACE/SAINT-MARTIN

**MARCHÉ AUX PUCES ET
BROCANTE DE L'ASSOCIATION
RIVE GAUCHE**



MARDI 21 À 20 H 30
CATHÉDRALE

**« VOYAGE » DE L'ORCHESTRE
SYMPHONIQUE DE SAINT-DIÉ-
DES-VOSGES**

ET AUSSI

Jusqu'au 18 juin

28^e concours musical, La NEF

- Vendredi 16

entre 17 h 30 et 20 h 30, clarinette, synthétiseur, chant ; récompenses à 20 h puis échanges avec le jury

- Samedi 17

entre 8 h 30 et 13 h 30, flûte traversière ; récompenses à 12 h 30 puis échanges avec le jury

entre 14 h et 20 h 30, cordes ; récompenses à 19 h 30 puis échanges avec le jury

- Dimanche 18

entre 9 h et 13 h, piano jazz, guitare électrique, batterie ; récompenses à 12 h 30 puis échanges avec le jury

entre 14 h et 20 h, piano, récompenses à 19 h puis échanges avec le jury

Du vendredi 16 au mercredi 21 juin

Basket : **stage de l'équipe de France U16 Féminine**

Palais Omnisports Joseph-Claudé

Vendredi 16 et samedi 17 juin

Réseau Parentalité déodatien

Vendredi dès 8 h 30 : conférences, débats

Samedi de 14 h à 17 h 30 : Salon des Familles, stands, animations : spectacle déambulatoire et interactif «Le bal de Lili Mulot», caravane sonore et bricolage musical «La Caravanasons», quiz, bricolages...

Espace François-Mitterrand

Vendredi 16 juin

De 14 h à 17 h, La Friche rue de la Gare, **impression végétale** par martelage avec Béatrice Becquet, sur inscription

De 16 h 15 à 19 h, cour de l'école Clémencet, **kermesse de l'école Clémencet-Darmois** proposée par l'association Objectif Echanges

De 17 h à 20 h, école élémentaire Paul-Elbel, **«Les 70 ans de l'école»**, expositions, échanges, visites de l'école...

20 h 30, Kellermann, **concert de quartier** par l'Orchestre d'harmonie de Saint-Dié-des-Vosges

Samedi 17 et dimanche 18 juin

La Journée, **golf compétition «Sofrest»** par La ligne bleue des Vosges

Journées européennes de l'archéologie, accès gratuit aux collections

«Les fouilles de la place des Soleils»

Samedi de 9 h 30 à 11 h, musée Pierre-Noël, «Petit dej' en régie» avec Marie-Laure Bonte, régisseur des collections, sur réservation au 03 29 51 60 35

Samedi de 10 h à 11 h 30 et de 14 h à 16 h, retrait à l'accueil du musée Pierre-Noël, mini-jeu de piste : 1, 2, 3... Soleils ! À réaliser en famille, dès 7 ans

Samedi et dimanche de 13 h 30 à 17 h 30, musée Pierre-Noël, exposition thématique autour des fouilles archéologiques menées en 2000 par l'INRAP, place des Soleils

Au musée Pierre-Noël

Samedi 17 juin

38^e Rallye Vosges Grand Est, passage col des Raids entre **10 h et 13 h 22 et de 15 h 10 à 18 h 30**

De 8 h à 18 h, boulodrome, **boules lyonnaises** concours vétérans

De 10 h à 12 h, La Friche rue de la Gare, **atelier macramé enfant**, de 13 h à 16 h, atelier macramé adulte. Avec Aude Grosjean sur inscription

De 11 h à 16 h, école Gaston-Colnat, **kermesse** par l'association des parents d'élèves

De 14 h à 17 h, musée Pierre-Noël, **salon de thé** par l'association APIST Saint-Dié

De 14 h à 17 h, Librairie Le Neuf, **dédicace avec Jean-Louis Antoine**, pour son ouvrage «Gérardmer»

A partir de 14 h, maison de quartier de Marzelay, **concours de pétanque** ouvert à tous proposé par le Club de Marzelay, suivi, à 19 h, des feux de la Saint-Jean avec animations

De 14 h à 19 h, quai Maréchal-de-Lattre, **Journée mondiale des Réfugiés** ; sensibiliser le grand public et créer du lien ; musique, nourriture, expo. Proposée par la Ligue des Droits de l'Homme, Asile Accueil 88, Amnesty International et Artisans du Monde

17 h, jardins de la chapelle Saint-Roch, **inauguration de l'Été de la Photographie** avec Eric Didym

19 h, gymnase Léo-Lagrange, **assemblée générale Saint-Dié-des-Vosges Handball**

19 h 30, La Cour des Arts, **Repas insolite** servi sur une nappe vichy (poireau vinaigrette, Oeuf mayo, Frites, Bière, Salade, Mille-feuille et Café)

20 h, espace Georges-Sadoul, **spectacle de fin d'année** du Studio de danse B. Nicole

Dimanche 18 juin

Rue d'Alsace et alentours, **18^e marché aux puces et brocante de l'association Rive Gauche**

De 8 h à 18 h, Palais Omnisports Joseph-Claudé, **tir à l'arc** concours de la 1^{re} Compagnie d'Arc qualificatif pour le championnat de France

De 10 h à 18 h, école Camille-Claudé, **kermesse** par l'association des parents d'élèves

De 11 h à 18 h, départ à l'entrée de la rue des Trois Fauteuils, **marche gourmande** du Rotary Club

De 11 h à 20 h, stade de rugby, **repas des anciens** par les Amis de Gratin

11 h 15, place du Général-de-Gaulle puis monument aux morts, **Journée nationale commémorative de l'Appel du Général de Gaulle**

12 h, maison de quartier du Kemberg, **repas d'été** de l'association Le Kemberg

Mardi 20 juin

8 h, départ au parking P2 du Palais Omnisports Joseph-Claudé, **marche du Club vosgien** : Gunsbach, Le Grand Hohnack, Baerenstall, Kaiserbrunnen, 21 km, dénivelé 860 m, Assez difficile

13 h 30, départ au parking P2 du Palais Omnisports Joseph-Claudé, **sortie du Club vosgien** : marche douce, Mortagne, Circuit des Croix, 7,5 km, dénivelé 150 m, Très facile

18 h, la Friche rue de la Gare, **concert de l'orchestre à vents 1er cycle et des ensembles de trompettes, clarinettes, flûtes et saxophones** de Clément Foissel, du Conservatoire Olivier-Douchain, puis démonstration de sérigraphie. Gratuit, tout public

Mercredi 21 juin

De 17 h à minuit, centre-ville, **Fête de la musique**. Retrouvez le programme complet sur www.saint-die.eu

15 h, médiathèque Jean-de-la-Fontaine, **1, 2, 3... Jouez !** Quiz musical, public familial à partir de 6 ans.

18 h 30 à minuit, place du Général-de-Gaulle, **repas concert** par la SPA Déodatienne

20 h 30, cathédrale, **concert «Voyage»** de l'orchestre symphonique de Saint-Dié-des-Vosges en partenariat avec le conservatoire Olivier-Douchain

Vendredi 23 juin

De 9 h 30 à 11 h 30, marché, **rendez-vous «proximité» du maire** (le 4^e vendredi du mois)

13 h 30, départ au parking P2 du Palais Omnisports Joseph-Claudé, **marche du Club vosgien** : «Bataille du Voulu», Col de Sainte-Marie-aux-Mines, Côté d'Echery, Chemin des Abris, 8,5km, dénivelé 420 m, Facile

De 18 h à 22 h, Palais Omnisports Joseph-Claudé, **Basket en Famille** par le club de basket

De 18 h 30 à minuit, place du Général-de-Gaulle, **repas concert** organisé par les majorettes «les Américaines». Spectacle, repas américain, soirée animé par DJ Alan.

20 h 30, musée Pierre-Noël, **soirée théâtrale «A la folie ; des amours, des psys, des emmerdes»** avec la troupe vosgienne «De toutes pièces» proposée par l'amicale pour le don de sang bénévole de Saint-Dié-des-Vosges en environs.

● Culture

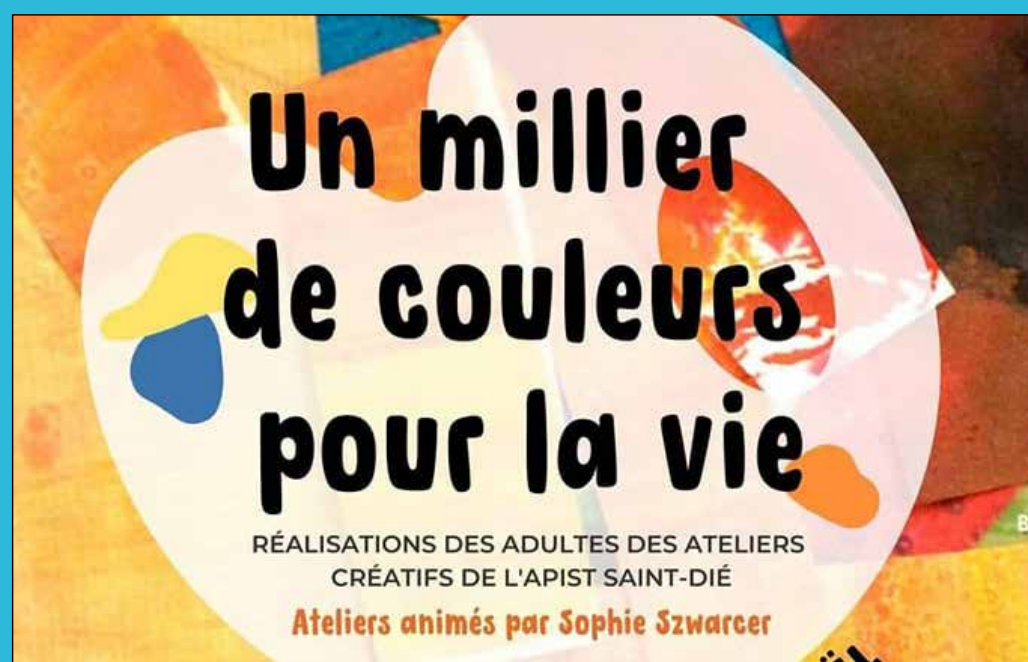
● Sortie

● Sport

● Évènement/Manifestation

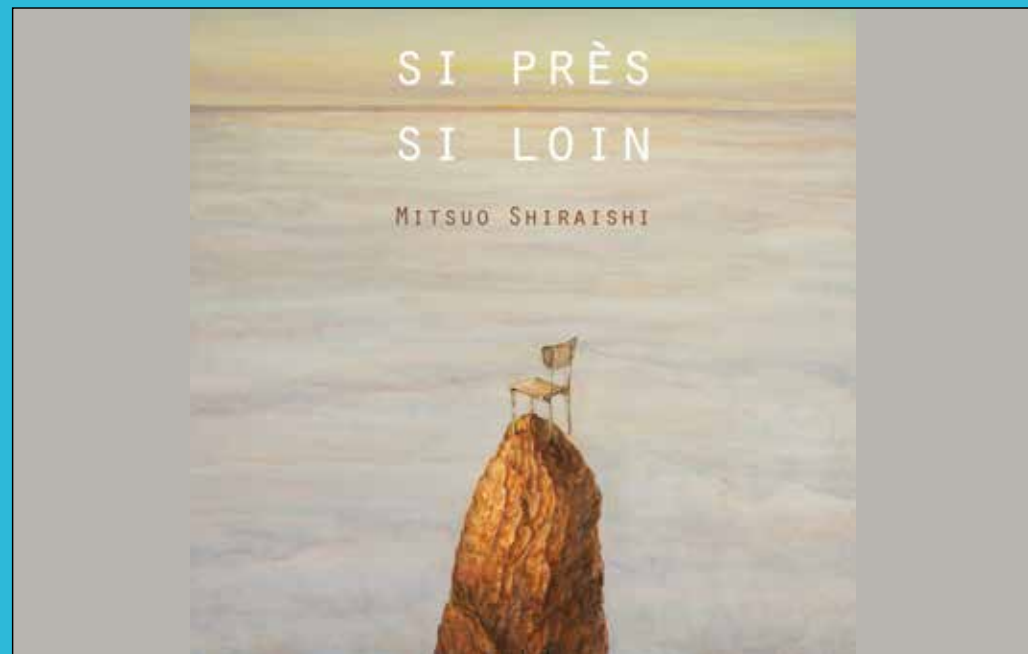
● Atelier/Loisirs

LES EXPOS



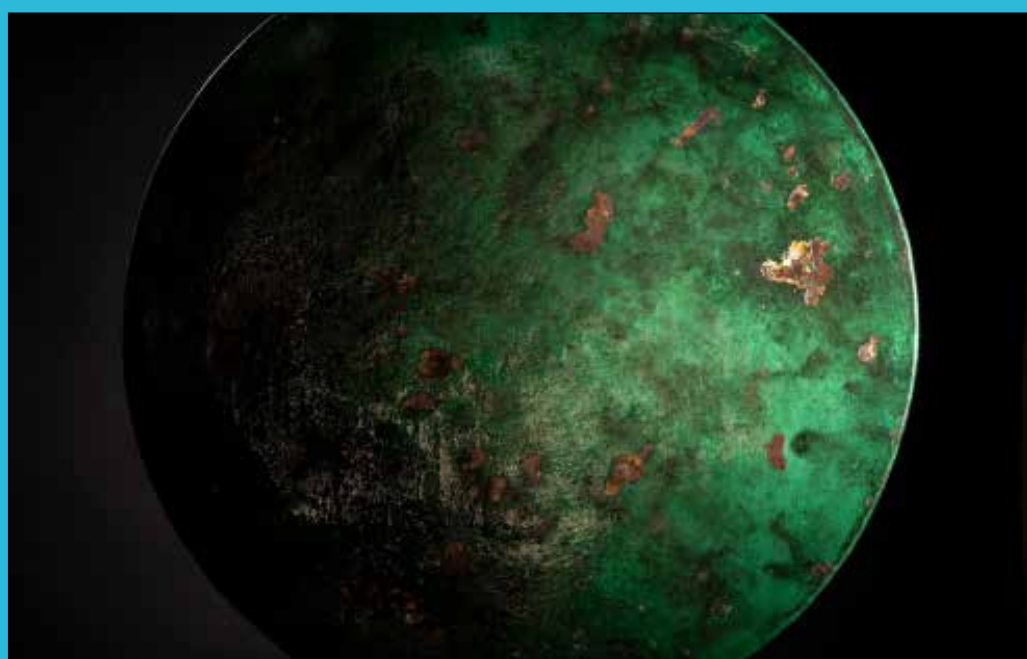
DU 9 AU 25 JUIN
MUSÉE PIERRE-NOËL

« UN MILLIER DE COULEURS POUR LA VIE » PAR L'ASSOCIATION APIST SAINT-DIÉ



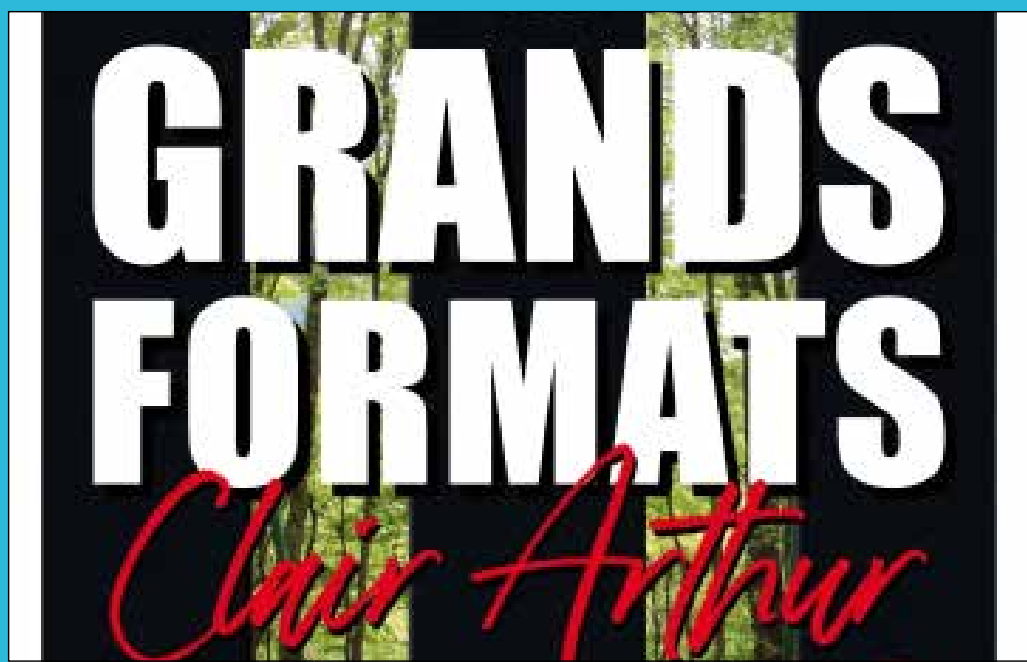
JUSQU'AU 14 AOÛT
MUSÉE PIERRE-NOËL

« SI PRÈS, SI LOIN », PEINTURES ET GRAVURES DE MITSUO SHIRAISHI



JUSQU'AU 18 JUIN
ESPACE DES ARTS PLASTIQUES - CEPAGRAP

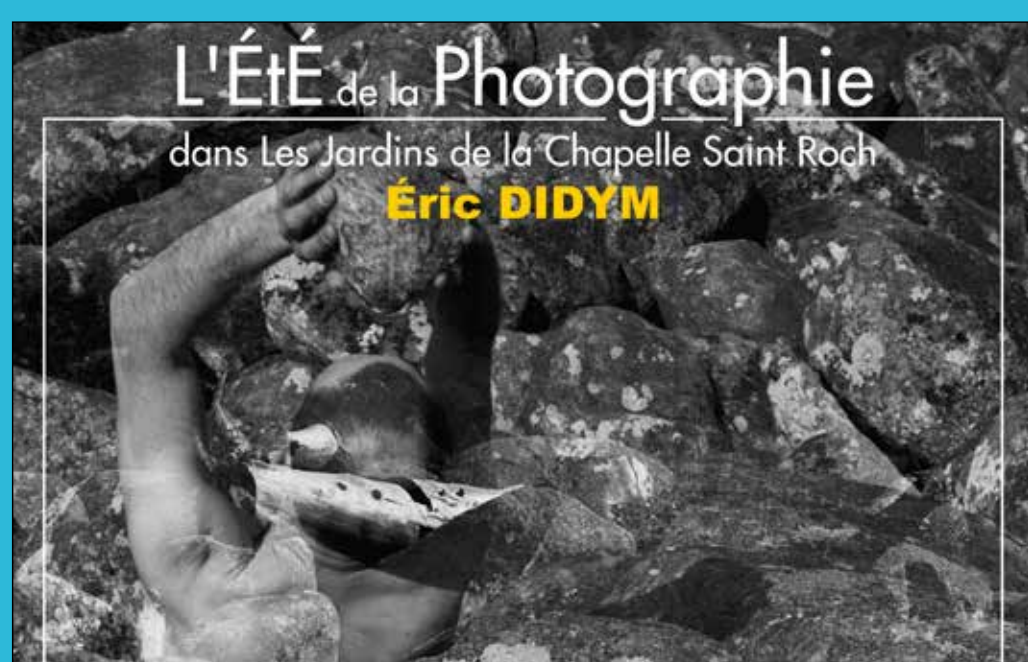
«PHOTOGRAPHIES» DE STÉPHANE SPACH



JUSQU'AU 15 OCTOBRE
JARDINS DE LA CHAPELLE SAINT-ROCH

«LES GRANDS FORMATS» DE CLAIR ARTHUR

VISITE SUR RDV AU 06 36 90 34 20.



DU 17 JUIN AU 31 OCTOBRE
JARDINS DE LA CHAPELLE SAINT-ROCH

L'ÉTÉ DE LA PHOTOGRAPHIE, AVEC ERIC DIDYM

VERNISSAGE SAMEDI 17 À 17 H.
VISITE SUR RDV AU 06 36 90 34 20.



DU 2 JUIN AU 24 JUIN
LA COUR DES ARTS

«ÇA DÉCHIRE» DE PATRICE VUIDEL ; PHOTOGRAPHIES



JUSQU'AU 15 OCTOBRE
LES JARDINS DE LA CHAPELLE SAINT-ROCH

« TRANSHUMANCE » : VENEZ DÉCOUVRIR L'EXPOSITION D'EMMANUEL PERRIN ORGANISÉE PAR LES JARDINS DE LA CHAPELLE !

VISITE SUR RDV AU 06 36 90 34 20.