



Saint-Dié-des-Vosges

le guide de
l'écocitoyen





La Sphère

Association loi 1901



Ré-emplois • Recyclerie • Friperie • Brocante
Informatique et Électroménager • Espace Culturel

Ouverture au public :

lundi : 10h/12h et 14h/18h
Mardi : 10h/12 et 14h/18h
Mercredi : 10h/12 et 14h/18h
Jeudi : Fermé
Vendredi : 10h/12 et 14h/18h
Samedi : 10h/12 et 14h/17h

2 POSSIBILITÉS DE FAIRE VOS DONs

Dépôt des objets pas vous-même du lundi
au samedi de 9h à 12h et de 14h à 17h.
Enlèvement par l'association sur rdv après
visite des lieux (cave, grenier, appartement, maison,
locaux commerciaux)

2 rue du Lieutenant Bachelier
88100 SAINT DIÉ DES VOSGES
Tél. 06 95 19 85 74 - admsphere88100@gmail.com

OUVERT
À TOUS



**TOUS TRAVAUX D'ABATTAGE D'ARBRES DANGEREUX
TAILLE & SOINS AUX ARBRES
TAILLE DE HAIES, ARBRES FRUITIERS, ROSIERS
DESSOUCHAGE...**

*Nous disposons de tout le matériel nécessaire pour
un travail efficace et soigné, en toute sécurité.*

35, rue des deux Hameaux 88100 Saint-Dié des Vosges - 03.29.51.90.12

20, rue de Molsheim 67000 Strasbourg - 03.88.52.26.82

06.71.81.77.85 • reinhardtemmanuel@gmail.com • www.emmanuel-elagage.fr • SIRET 448 561 621 000013

Édito du Maire



Repères

Superficie de la commune
46 km²

Surfaces d'espaces verts
25 ha

Espaces cimetières
5,5 ha

Surface d'espaces sportifs
15 ha

3 796 arbres en janvier 2019
(3 560 en 2006)

3 000 m² de massifs floraux

Après l'Année verte (2016), la Ville de Saint-Dié-des-Vosges s'est engagée dans un programme 2017-2020 Territoire Durable qui l'amène à repenser totalement son mode de fonctionnement en matière de cadre de vie et de préservation de l'environnement. Ce programme aborde quatre grandes thématiques : la nature, la santé, l'énergie et la communication. Il vise notamment à l'amélioration et la préservation de la biodiversité, l'augmentation de la présence du végétal en ville... La création de parcs et de vergers pédagogiques et conservatoires s'inscrivent pleinement dans cette démarche, de même que la lutte contre l'artificialisation des sols et le recours à des aménagements pérennes à la place du fleurissement traditionnel.

Notre ambition est de montrer à travers des réalisations concrètes en faveur du développement durable, que le respect de notre Terre, de ses équilibres, va de pair avec une réelle amélioration de la qualité de vie en ville. Parce que les décisions prises à l'échelle locale contribuent à répondre aux grands enjeux environnementaux planétaires, notre programme Territoire Durable engage autant les agents municipaux que les habitants. Il s'agit d'opérer une véritable synergie entre des projets et des programmes transversaux. Si on veut consommer moins d'énergie, réduire la production de gaz à effet de serre, il nous faut agir sur l'habitat, sur la mobilité et sur la dépendance énergétique de notre territoire, tout en assurant un cadre de vie sain et agréable à tous.

David VALENCE
Maire de Saint-Dié-des-Vosges
Vice-président de la Région Grand Est

Sommaire

Nature en ville	p.4
Biodiversité.....	p.6
Mobilité	p.9
Santé et Environnement	p.11
Solidarité	p.12
Maîtrise des énergies.....	p.14
Ville récompensée.....	p.16



Au cœur du guide
retrouvez
les gestes simples
et écologiques

FRANCE PARE-BRISE

☎ **03 29 56 26 07**

41 rue du 12^{ème} Régiment de l'Artillerie
88100 SAINT-DIÉ



INTERVENTION SUR TOUS TYPES DE VÉHICULES



03 29 42 17 90
contact@aepservices.fr
www.aepservices.fr
159 rue de la Gare
88100 Sainte-Marguerite

Entretien
Depannage
Installation
Chauffage
Climatisation
Plomberie



VOSGELIS, ENTREPRISE RESPONSABLE ET ECO-CITOYENNE



- Sensibilisation aux eco-gestes
- Maintien à domicile des séniors
- Accompagnement social
- Jardins partagés...
- ...



Agence Vosgelis
Saint-Dié-des-Vosges
☎ 03 29 51 62 00



Realiser comme vous voulez

La place de la nature en ville

Des arbres en veux-tu en voilà

Planté au pied de la cathédrale vers 1350, le tilleul à petites feuilles méritait bien son label Arbre remarquable. Condamné pour son état de santé en 1900 puis 1917, survivant de l'incendie de la ville durant la Deuxième Guerre mondiale, il est toujours vaillant et force l'admiration...



Les charmes, tilleuls et érables constituaient plus de la moitié du patrimoine arboré, fort de 3 796 spécimens. Depuis 2016, le programme de plantation met en avant la diversité pour protéger des maladies épidémiques et apporter une touche de nouveauté. Les espèces sont choisies rustiques, faciles d'entretien, peu allergènes, riches visuellement, agréables à sentir et représentatives du massif vosgien.

- Une Charte de l'arbre a été rédigée et signée par différents partenaires, comme les bailleurs sociaux. Ce « guide de bonne conduite » assure la préservation des espèces et le développement de la présence de la nature en ville : on y impose de planter deux arbres lorsqu'un sujet doit être coupé. L'objectif est largement dépassé puisqu'en janvier 2019, avec 390 arbres plantés contre 154 coupés, le ratio est de 2,53 !

L'embellissement durable plus que le fleurissement

Des végétaux annuels, gourmands en eau, plantés hors sol... il y a forcément moyen de faire mieux, moins cher et plus écologique ! Depuis 2016, on parle d'embellissement durable du cadre de vie plus que de fleurissement. Les plantes vivaces et les mellifères sont préférées, les espaces engazonnés sont réaménagés, les prairies fleuries gagnent du terrain... Une éclosion « naturelle » de couleurs et de senteurs qui ne nécessite pas une grosse intervention humaine et offre un véritable terrain de jeu aux insectes.



cuisinella

• Cuisines • Bains • Rangements • Electroménager • Tables et chaises

SAINT-DIÉ-DES-VOGES

7-9 RUE DU 12^{ÈME}

RÉGIMENT D'ARTILLERIE

TÉL 03 29 51 79 19



400m²
DE SHOWROOM

SCHMIDT

le sur-mesure n'est plus un luxe

SAINTE MARGUERITE

Zone Cora face à Feu Vert

Tél. 03 29 56 28 15

PARCE QUE VOUS N'ÊTES PAS COMME TOUT LE MONDE.



SCHMIDT



AGROVOSGES

Professionnels et particuliers

Ecorces calibrées 1^{er} choix
Pierres naturelles pour paillasses
Terreaux - Terre de Bruyère
Palis et piquets ardoise - Engrais
Gabions et accessoires paysagers
Boules inox extérieur

Vente en sacs, en vrac ou en big bags

373, route de Bertrimoutier - 88100 NEUVILLERS SUR FAVE

Tél. 03 29 57 70 55 - email : agrovosges@wanadoo.fr

www.agrovosges.fr

FAMILLE AUBRY

Producteurs de miels



8 saveurs
différentes !



2 points de ventes :

N. & J-C. AUBRY

290 rue Liberté

88490 LESSEUX

03 29 50 29 22

06 81 32 73 04

K. & N. AUBRY

657 route de Saulcy

88650 ST LEONARD

03 29 57 12 54



EPSSL

Équipement Personnes Sport & Loisirs

Votre partenaire de jeu !

CLÔTURE ET PARE-BALLON
MOULIN À PÂTE À LA MANIÈRE
MOULIN À PÂTE À LA MANIÈRE
AIRES DE JEUX EXTÉRIEURS
TERRAINS DE SPORT
MATÉRIEL DE JEU ET MATERIELS
ÉQUIPEMENTS SPORTIFS

173 rue du Maréchal Foch

67380 Lingolsheim

Tél : 03 887 887 01

Email : accueil@eps1.eu



www.eps1.eu

Le Jardin Simone-Veil

Une friche au cœur de la ville. Une emprise de 13 500 m² sur laquelle, en 2014, tout était à imaginer pour revitaliser le centre-ville, favoriser les échanges intergénérationnels et la biodiversité dans un espace très minéral. Le Jardin Simone-Veil est un espace fortement végétalisé dans lequel on déambule sur des allées couleurs chaudes. Il propose un labyrinthe végétal, une zone prairie fleurie agrémentée de tables de pique-nique, des espaces engazonnés... 1 715 m² d'aires de jeux accueillent une vingtaine d'éléments en bois sur le thème « Les géants des forêts, les arbres habités ». Une aire de jeux d'eau l'été devient patinoire l'hiver, sur 340 m².



Trois vergers pédagogiques



Un verger donnant pleinement satisfaction à Saint-Roch, deux autres tout juste plantés à Kellermann et l'Orme : les fruitiers se font une place dans notre environnement urbain !

Pour casser le côté minéral de la ville et favoriser la biodiversité, la municipalité milite pour la plantation d'arbres fruitiers. En novembre 2016, le premier verger pédagogique et conservatoire de la ville était inauguré à Saint-Roch, avec le renfort d'écoparc pour assurer la plantation. Deux ans et demi plus tard, les habitants du quartier et de la ville dans son ensemble, notamment les scolaires, y profitent des nombreuses animations qui y sont proposées, autour des néfliers, amélanchiers, kakis, cognassiers, consoude, framboisiers, mûriers, groseilliers et autres cassissiers plantés par des écoliers. Des arbres et arbrisseaux que l'on retrouve depuis ce printemps dans le Jardin Camille-See à Kellermann, sur l'emprise laissée vacante par la destruction d'une barre d'immeuble, et au sein du verger implanté dans le Jardin des Elues de la Libération.

La biodiversité

La biodiversité, tout un programme !

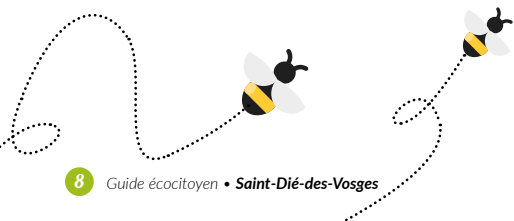
Le programme Territoire Durable, initié en 2017 dans la suite logique de « 2016 L'Année verte » consacre une large part de ses actions à la biodiversité afin de préserver le patrimoine naturel, enjeu majeur pour le développement. L'objectif est de valoriser l'arrêt de l'utilisation de produits phytosanitaires et mettre en place une politique engagée en faveur de l'écologie.

Grâce à l'association « J'adopte une ruche à Saint-Dié-des-Vosges » et sa centaine de parrains, dix ruches ont été installées au cœur de

la ville : dans le parc de la Médiathèque Victor-Hugo, du côté de Gratin et sur la terrasse de la Tour de la Liberté ! Une initiative aux vertus écologiques – on sait le rôle prépondérant des abeilles pour l'équilibre de l'écosystème – autant que pédagogiques puisque de nombreuses actions de découverte et de sensibilisation sont menées auprès des écoles. Et les ruches ne peuvent fonctionner que si les abeilles trouvent de quoi butiner à proximité. Alors, toujours depuis 2016, les végétaux sont choisis et installés en fonction de leur période de floraison et de leurs qualités nutritives, et les plantes mellifères poussent comme des champignons !

Saint-Dié-des-Vosges, «Ville de miel» !

Grâce au miel de ses dix ruches, Saint-Dié-des-Vosges a été récompensée par le prix «Ville de miel», en arrivant première sur les 35 villes concurrentes. Le Maire David Valence s'est vu remettre le certificat décerné par les Eco Maires en partenariat avec l'Union Nationale de l'Apiculture Française. Les critères de sélection étaient l'aspect du miel, son parfum, son goût, mais aussi les actions pédagogiques et de sensibilisations menées par la Ville autour de la production du miel et la protection des abeilles.



La biodiversité, c'est aussi...

- le **désherbage mécanique**,
- la priorité donnée à la **saumure** plutôt qu'au sel de déneigement,
- la **diversification du patrimoine arboré** : implantation de nouvelles essences pour protéger les arbres d'attaques massives, en privilégiant les « arbres autochtones », sapins, pommiers rustiques... ; reboisement des entrées de ville,
- la **création du Jardin Simone-Veil** sur le site de l'ancienne piscine, avec du relief, de l'eau, des végétaux...
- la **plantation de fruitiers** et de fruitiers d'ornement,
- la **protection de la faune et de la flore des rives de la Meurthe** par un « fauchage alternatif à la tonte » : on laisse les herbes arriver à maturité avant de les couper. Ainsi, les plantes auront le temps de germer et assureront la survie des insectes.



Bientôt une maison de la biodiversité !

La Maison du Développement Durable de Saint-Dié-des-Vosges sera un lieu de découverte et de partage, afin d'initier les Déodatien à la préservation de la biodiversité. Le projet est de créer un espace collectif qui entre pleinement dans le champ d'action du programme Territoire durable, de l'écologie et du développement durable.

Cet espace dédié à la biodiversité sera aussi le support de nombreuses actions pédagogiques et fédératrices : espace d'accueil des ateliers de conditionnement des fruits issus des vergers municipaux ; création d'un potager conservatoire, espace pédagogique destiné à recevoir les enfants pour l'éducation, le plaisir et la santé, les animations autour de l'extraction du miel...




06 47 61 67 05
hachalogis@gmail.com

17 rue d'Amérique
88100 SAINT DIE
www.hacha-logis.com

06 81 63 82 11
lia.terre@hacha-logis.com

Emeline Hazard-Chanel

Lia Terré

06 47 61 67 05
hachalogis@gmail.com

17 rue d'Amérique
88100 SAINT DIE
www.hacha-logis.com

06 81 63 82 11
lia.terre@hacha-logis.com



SÉCURITÉ

VENTE - INSTALLATION - ENTRETIEN - DÉPANNAGE

ADMINISTRATIONS INDUSTRIES COMMERCES PARTICULIERS

Alarmes - Vidéosurveillance

Télesurveillance - Incendie

03 29 56 96 26 - adssecureite@orange.fr

27 Avenue de Verdun - 88100 SAINT-DIÉ-DES-VOSGES



Info-Concepts

03 29 57 76 49

17 rue d'Amérique
88100 SAINT-DIÉ-DES-VOSGES

Services aux particuliers
et aux Professionnels

**Vente et installation
Matériel NEUF**
Toutes marques PC & MAC
Logiciels
Consommables...

Dépannage Réparation
chez vous ou à distance

Assistance Maintenance
Systèmes et Réseaux
Création sites Internet

<https://www.info-concepts.fr>



PC Portables Surfaces



Tablettes iPad



Moniteurs Écrans HD
Tour bureautique
Station de travail
PC Gamer






Suivez-nous
InfoConcepts88100



La Vie Claire

La bio est dans ma nature

Magasin d'alimentation biologique

Compléments alimentaires

Produits en vrac

Cosmétiques

Produits sans gluten

541 rue Ernest Charlier

88100 SAINTE MARGUERITE

03 29 55 70 84

lavielaide88100@orange.fr

Du lundi au vendredi :
9h30-12h30 / 14h-19h30

Le samedi : 9h-18h

La mobilité



Véhicules électriques : un parc qui prend de l'ampleur

Raisonnement en termes de développement durable, c'est surtout changer ses habitudes, investir... et souvent les deux ! Bénéficiant du label Territoire à Energie Positive pour la Croissance Verte, la Ville montre l'exemple en trouvant des alternatives aux véhicules à carburants pétroliers pour le renouvellement de son parc automobile vieillissant. Elle a ainsi fait l'acquisition d'une citadine électrique en juillet dernier et attend deux véhicules utilitaires pour le mois de mai.

Vouloir développer le parc de véhicules électriques, c'est aussi assurer des capacités de rechargement... La Ville envisage d'installer des bornes en centre-ville.



Favoriser les transports en commun

Le développement des transports en commun est l'un des combats du Maire David Valence, également vice-président de la Région Grand Est en charge des mobilités. La réouverture de la ligne ferroviaire Saint-Dié-des-Vosges/Strasbourg avec un cadencement qui favorise les actifs et la régénération de la ligne Epinal/Saint-Dié-des-Vosges dont la convention a été signée à l'hôtel de Ville en présence de Madame Elisabeth Borne, ministre chargée des Transports le 1er juillet dernier, sont autant de victoires pour notre ville et notre territoire.

Le développement des transports en commun, c'est aussi un maillage de bus de ville plus performant : extension de la ligne intra-urbaine numéro 1, par exemple, jusqu'à Sainte-Marguerite ; déploiement du réseau Transport à la Demande (TAD) aux communes des alentours ; mise en place de nouveaux horaires pour les lignes régulières, avec notamment un bus circulant aussi le dimanche et desservant les complexes de loisirs. Le tout sur fond de réaménagement du pôle gare en un véritable Pôle d'Echange Multimodal (PEM).

La preuve par l'exemple



On l'a vu en termes d'amélioration du cadre de vie ou encore de respect de la biodiversité : la Ville a la volonté de montrer l'exemple pour sensibiliser les administrés à l'écocitoyenneté. Ce qui passe aussi par le recours aux vélos à assistance électrique. A l'heure actuelle, la police municipale en est dotée pour ses missions de surveillance, de même que l'appariteur en charge de la distribution du courrier sur les différents sites municipaux. Deux « métiers » qui multiplient les courts trajets et se prêtent donc particulièrement bien à l'utilisation des vélos à assistance électrique.



**VINS FINS
CHAMPAGNES
SPIRITUEUX
BIÈRES BOUTEILLES
TIREUSES À BIÈRE**

**Ouvert du mardi au samedi
de 16h à 19h30**

3, rue d'Alsace - 88100 Saint-Dié-des-Vosges

Tél. 06 19 15 74 88

E-mail : damienfourreaux@gmail.com

**Institut
Beauté
Nature**

SOINS DU VISAGE
ET DU CORPS
MANUCURE ET ONGLES
MAQUILLAGE
ÉPILATION
CABINE UV



Nous souhaitons vous proposer des produits différents des cosmétiques conventionnels, des produits naturels et écologiques composés d'ingrédients issus de l'agriculture biologique plus respectueux de la nature et des hommes, tout aussi efficaces.

14 PLACE DU MARCHÉ
88100 SAINT-DIÉ-DES-VOSGES

TÉL. : 03 29 56 14 72

FACEBOOK : INSTITUT BEAUTÉ NATURE

HORAIRES D'OUVERTURE
DU MARDI AU VENDREDI DE 9H À 18H *

* DE 18 H À 19 H UNIQUEMENT SUR RDV

SAMEDI DE 9H À 12H *

* DE 12 H À 17 H UNIQUEMENT SUR RDV

NOUVEAUTÉ SPÉCIAL INSTITUT



**100% SILHOUETTE™
RESULT PROGRAM**
BIO

C'est la garantie de résultats mineur et cellulite spectaculaires sur une durée de 10 semaines.

Perte de poids,
Cellulite éliminée,
Peau raffermie...



03 29 55 47 76

48, rue du 12^e Régiment

d'Artillerie

SAINT-DIÉ-DES-VOSGES

www.pistezim.com

HORAIRES

Période scolaire :

Mercredi / samedi / dimanche

de 10h à 19h

Vendredi de 16h à 19h

Période de vacances :

Lundi au mercredi de 10h à 19h

jeudi de 14h à 19h

vendredi au dimanche

de 10h à 19h

Ouvert tous les jours fériés

de 14h à 19h

Sauf jour de Noël et jour de l'an

facebook

La Piste de Zim

COMPLEXE DE JEUX POUR ENFANTS

Venez découvrir un complexe de jeux convivial, familial et tempéré pour les enfants de 0 à 12 ans : structure géante sur 4 niveaux, piscines à boules, mur d'escalade, toboggans et espace légo géants.

Un véritable espace ludique pour s'amuser en toute sécurité, grimper, sauter et se défouler !

À votre disposition : un comptoir restauration, une terrasse sécurisée et l'organisation de fêtes d'anniversaire.



Martine Alexandre
Flore et Nature
 CRÉATEUR FLORAL



36, rue Thiers - 88100 St DIE des VOSGES
 Tél. 03 29 51 93 78 

Horaires d'ouverture
 Du lundi au jeudi de 9h à 12h
 et de 14h à 19h
 Vendredi et samedi de 8h30 à 12h30
 et de 13h30 à 19h30
 Dimanche de 9h à 12h30

Conforama
 Le confort pour tous

Retrouvez votre magasin le plus proche :
ZA HELLIEUVE 2
 3 RUE ANTOINE DE SAINT-EXUPÉRY
à SAINT-DIÉ



www.conforama.fr

BROGLIO
 Entreprise de Travaux Publics



terrassements
 canalisations
 VRD

15 rue du 31ème BCP - 88430 Corcieux
 tel: 03 29 50 65 54 - fax: 03 29 50 69 47

CYNO-PRO
 Le professionnel du chien et du chat



Alimentation, Accessoires, Jouets, Hygiène,
 Coussineries... pour Chiens et Chats avec plus
 de 8000 références

MAGASIN, TOILETTAGE ET SELF WASH
 27, Avenue de Verdun 88100 SAINT DIE DES VOSGES
 Tél. 03 29 57 68 79 - cynopro-vosges@orange.fr
 Rejoignez-nous sur notre facebook Cyno Pro Vosges 

X'TREM CYCLES  **SPECIALIZED**

LOCATION ET VENTE
 Vélos assistance électrique
 VTT - Accessoires

03 29 50 94 66
 94 rue Pierre Evrat SAINT DIE
 xtrem.cycles@orange.fr
 www.xtremcycles.com



La Santé et l'Environnement

Cet air que l'on respire...

Sachez-le : l'air déodatien est sous étroite surveillance. Parce qu'il en va de la santé des Déodatien(ne)s et des visiteurs, la Ville en a fait l'une de ses priorités.

L'air intérieur pouvant être jusqu'à cent fois plus pollué que l'air extérieur, les bâtiments municipaux font l'objet d'études régulières et récurrentes. Mieux, les grands espaces comme La Nef, l'Espace Georges-Sadoul ou encore le Palais Omnisports Joseph-Claudel ont été équipés d'extracteurs pour assurer un renouvellement constant de l'air. Les établissements accueillant du public et notamment le jeune public, font aussi l'objet de toutes les attentions : écoles, centres sociaux, Maison de l'Enfance Française-Dolto... Dans les pièces borgnes dans lesquelles l'air ne peut être renouvelé, des VMC (Ventilations méca-



niques contrôlées) ont été installées et la mairie intervient dès qu'une anomalie est révélée. L'air extérieur n'est pas négligé pour autant. Après une campagne d'étude de la qualité de l'air menée en 2018, ATMO (Association de surveillance de la qualité de l'air) Grand Est renouvelle l'opération en 2019 et a installé différents points de mesure en ville.

La santé et le bien-être tiennent salon

Le premier week-end de septembre, le Salon Environnement Santé porté par le CCAS à l'Espace François-Mitterrand et à la Tour de la Liberté, s'attachera à améliorer le bien-être des Déodatien(ne)s. Parmi les très nombreux stands qui seront proposés, nos partenaires que sont ETC... Terra ou Evodia pour sensibiliseront aux écogestes, mais pas seulement : vous pourrez en effet apprendre à confectionner vos cosmétiques, à réaliser vos produits d'entretien...



La santé, c'est aussi...

- Des choix de végétaux les moins allergisants possibles
- Des préconisations répétées auprès des habitants pour la ventilation de leurs logements : été comme hiver, aérer dix minutes chaque jour (deux minutes si l'on parvient à instaurer un courant d'air) ; nettoyer et ne pas obstruer les ventilations...
- 1 250 hectares de forêt vosgienne répartis sur quatre massifs : une bouffée d'oxygène au quotidien pour tous et un terrain de jeu gigantesque pour les randonneurs, traileurs, vététistes !

La solidarité

Le bon n'est bon... que s'il est partagé !

Un potager collectif, c'est un concept citoyen et solidaire développé par le dispositif « Incroyables comestibles ». Dans la patio de KAFE/MPES, les bacs construits lors de chantiers « jeunes » ont été réhabilités et sont devenus, depuis, de véritables jardins hors-sol. Plantes aromatiques, tomates et petits fruits y ont été plantés pour le bonheur des enfants et adolescents qui fréquentent le site, tout comme les adultes qui s'y réunissent régulièrement, notamment dans le cadre des rendez-vous conviviaux. Une formule qui séduit puisque la récolte est régulièrement savourée sur place, directement du producteur au consommateur ! Les fruits (framboises, cassis, groseilles...) ont été mangés par les ados entre deux matches de foot ; les plantes aromatiques (sauge, origan, verveine, oseille, estragon...), tomates grappe et tomates cerise ont été utilisées par les habitantes du quartier Kellermann. Et, c'est toujours bon à noter, le patio n'a subi aucune dégradation et même les poissons ont pu continuer à nager dans leur bassin en toute quiétude... Un 100 % de réussite donc, au point que d'autres pota-



gers collectifs devraient être installés dans les deux centres sociaux de la ville de Saint-Dié-des-Vosges.

Apprendre à planter, greffer, tailler...

Dans « vergers pédagogiques et conservatoires », il y a « pédagogiques »... Alors à Saint-Roch et très prochainement à l'Orme et à Kellermann, le « service après-vente » est assuré par l'antenne déodatienne des Croqueurs de pommes. Les animations à destination du jeune public se multiplient, tandis que les « grands » peuvent bénéficier des conseils des amateurs confirmés pour tout ce qui touche à la plantation, à la greffe ou encore à la taille des fruitiers.



L'environnement, on y pense aussi dans les quartiers d'habitat collectif !

Du béton, du béton, du béton... ça, c'était avant ! La volonté de la municipalité est, depuis ses premiers jours, de faire entrer la nature en ville. C'est encore plus vrai dans les quartiers d'habitat collectif de Saint-Roch, l'Orme et Kellermann où de véritables poumons verts sont créés. Cette envie de protéger cette nature généreuse, d'oeuvrer pour sa sauvegarde et de raisonner en termes de développement durable est partagée par les

conseils citoyens, qui ont lancé un appel au civisme, histoire de faire la chasse aux détritus tout en sensibilisant les habitants au bon usage des molocks... En lien avec l'amicale déodatienne de la Confédération syndicale du logement, des composteurs collectifs ont été installés, utilisés notamment pour les jardins partagés situés derrière la Tour Champagne et les parterres de fleurs toujours plus nombreux.



Nettoyage de printemps : l'action de quelques-uns au service de tous

S'inscrivant dans la démarche initiée par le Département des Vosges, la Ville de Saint-Dié-des-Vosges mobilise chaque année son armée de bénévoles (citoyens, associations, établissements scolaires...) pour faire la chasse aux déchets sauvages et ainsi entretenir et préserver son patrimoine naturel.



La fête de l'automne

La Ville de Saint-Dié-des-Vosges, Les Amis de la Nature, ETC...Terra, les bailleurs sociaux, les apiculteurs amateurs... les partenaires sont nombreux à se rassembler chaque année pour « Quartiers d'automne », cette fête de la biodiversité qui permet au grand public de déguster des produits locaux tout en profitant de très nombreuses animations et démonstrations.



Maitrise des énergies

La modernisation de l'éclairage public

CREM, comme Conception, Réalisation, Exploitation et Maintenance... C'est par ce marché pluriannuel que la Ville procède, depuis plusieurs années, à l'amélioration de l'éclairage public, notamment. Ce marché attribué à un prestataire permet l'entretien et la réparation des luminaires mais surtout le renouvellement du parc par du matériel récent et innovant (LED). L'une des finalités premières étant de permettre à la collectivité de réduire sa facture d'électricité de l'ordre de 40 %. Au terme du contrat de neuf ans, les économies ainsi générées pourraient atteindre plus d'un million d'euros. Un plus pour l'environnement... et pour la collectivité !



Extinction nocturne : que la lumière soit... un peu moins !

Depuis 2016, l'éclairage public est coupé de 1 h à 5 h du matin sur la ville, à l'exception du centre, des entrées, des quartiers politiques de la ville (Saint-Roch/l'Orme et Kellermann), d'une partie de Marzelay, des abords de l'hôpital et des maisons de retraite.

Ces extinctions répondent à une logique écologique et économique : une réduction d'au moins 5 % de la facture annuelle (24 000 € sur 450 000 €) est attendue, sans altérer l'attractivité du centre-ville, la sécurité des habitants et la circulation.

Des panneaux photovoltaïques sur le toit des tennis

Huit mois de travaux ont été nécessaires pour offrir une seconde jeunesse aux courts de tennis couverts. Outre l'isolation de la structure, le désamiantage ou encore la réfection des vestiaires, 32 panneaux photovoltaïques recouvrent une partie de la toiture depuis 2016. Une économie de l'ordre de 7 000 euros par an !



Extension du réseau de chauffage urbain

Entrée en phase d'exploitation dans la zone de la Vaxenaire de Saint-Dié-des-Vosges en février 2011, la chaufferie biomasse, dont la gestion a été confiée à la société Dalkia à travers une délégation de services publics, et le réseau de chaleur agissent comme un chauffage central à l'échelle de la ville et alimentent en chaleur les nombreux bâtiments qui lui sont raccordés, comme le Palais Omnisports Joseph-Claudé, l'hôpital, des logements sociaux... tout au long d'un réseau souterrain de 7,7 km.

Convaincue par les économies induites et soucieuse de la préservation de l'environnement, la municipalité a décidé de procéder à une extension de plus de 9 km du réseau de chaleur en 2018 afin de raccorder la chaufferie biomasse aux équipements et bâtiments municipaux que sont l'Espace François-Mitterrand, l'école Gaston-Colnat, l'hôtel de ville,

la Maison de la Solidarité, le futur pôle culturel et touristique La Boussole...

Cette réalisation va permettre une économie annuelle sur le marché d'exploitation des bâtiments communaux de près de 8 500 € TTC et d'éviter l'émission de 5 000 tonnes de CO₂, soit l'équivalent de 2 000 véhicules retirés de la circulation !



Labellisation

Une démarche durable reconnue !

Depuis plus de trois ans, la municipalité a inscrit la notion de développement durable au cœur de chacune de ses préoccupations... et ça se voit. Ces distinctions en sont la preuve !

- **Prix Energies citoyennes 2016** : créés en 2009, les Prix Énergies Citoyennes ont pour vocation de promouvoir les politiques et stratégies contribuant à la transition énergétique d'un territoire. Le jury composé de personnalités politiques, d'associations d'élus et d'experts du monde de l'environnement, a distingué la Ville pour ses initiatives et son engagement en faveur de la transition énergétique.



- **Arbre remarquable de France** : label attribué le 30 juin 2017 par l'association « A.R.B.R.E.S » à la municipalité pour l'entretien, la préservation et la sauvegarde du tilleul de la cathédrale



- **Commune Nature 2019** : démarche initiée par la Région Grand Est et l'Agence de l'eau Rhin-Meuse pour récompenser les communes contribuant à la préservation de l'eau. Les trois libellules obtenues à la fin de ce mois de mars saluent notamment l'abandon total de produits phytosanitaires. Depuis l'année 2017 saluée par deux libellules, tout a été mis en place pour parvenir au Zéro pesticide. Belle récompense !



- **Lauriers des Collectivités** : à l'échelle du département, la ville a été primée dans la catégorie Développement des territoires.



- **APICité** : label national décerné par l'Union nationale de l'apiculture française aux communes investies dans la préservation de la biodiversité. Deux abeilles ont été attribuées à la Ville, symboles d'une démarche remarquable.



- **Un miel doublement apprécié** : pour sa première participation à un concours, le miel de montagne issu des ruches déodatiennes a décroché le bronze au concours Miel de Lorraine. Deuxième concours : « Ville de miel », compétition nationale, Saint-Dié-des-Vosges s'est placée en 2018 et en 2019 sur la plus haute marche du podium ! Les critères de sélections étaient l'aspect du miel, son parfum, son goût, mais aussi les actions pédagogiques et de sensibilisations menées par la Ville autour de la production du miel et la protection des abeilles.

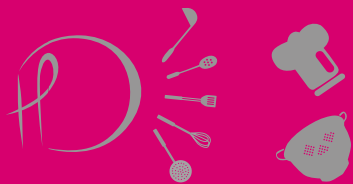
- **Trois fleurs** : grâce à la politique menée pour une présence accrue de la nature en ville, Saint-Dié-des-Vosges a su répondre aux attentes du jury régional Villes et Villages fleuris qui a maintenu les Trois Fleurs en dépit d'exigences de plus en plus fortes.



Notes

A series of horizontal dotted lines for writing notes.

Tout pour la pâtisserie & la cuisine



Arts de la cuisine

Petit électroménager

Articles déco & design

Liste de mariage

Ingrédients gourmands



6, rue Pastourelle 88100 Saint Dié des Vosges
(Place du marché)

histoire@orange.fr 03 29 56 62 42

Au service du particulier!
depuis 1981

www.fermolor.fr

FERMOLOR

PAGE DE DROITE

Le professionnel de la menuiserie PVC, alu et bois

128 rue d'Alsace 88100 SAINT-DIÉ
03 29 50 42 09

librairie LE NEUF 9

5 QUAI LECLERC - 88100 SAINT-DIÉ-DES-VOGES

TEL : 03 29 56 16 71 - FAX : 03 29 56 04 56

WWW.LIBRAIRIELENEUF.FR - LIBLENEUF@GMAIL.COM



dalkia

GROUPE EDF



Saint-Dié-des-Vosges



AUDITION DEODATIENNE

*Un service sur mesure
pour vos oreilles*

*Du lundi au vendredi :
9h-12h30 et 14h-18h.*

7 Rue d'Amérique 88100 Saint-Dié-des-Vosges

03 29 27 17 08

fvuccino@auditiondeodatienne.fr
www.auditiondeodatienne.fr



**FOURNITURES PIÈCES
AUTOMOBILES TOUS TYPES
DE VÉHICULES**

**Ouvert du lundi
au vendredi
de 8h à 12h
et de 14h à 18h
le samedi de 8h à 12h**



**7 rue du 12^e régiment d'Artillerie
88100 Saint-Dié des Vosges
Tél. 03 29 60 97 74**