

DEPARTEMENT DES VOSGES

# Ville de Saint-Dié-des-Vosges

Lieu-dit : "Rue d'Alsace"

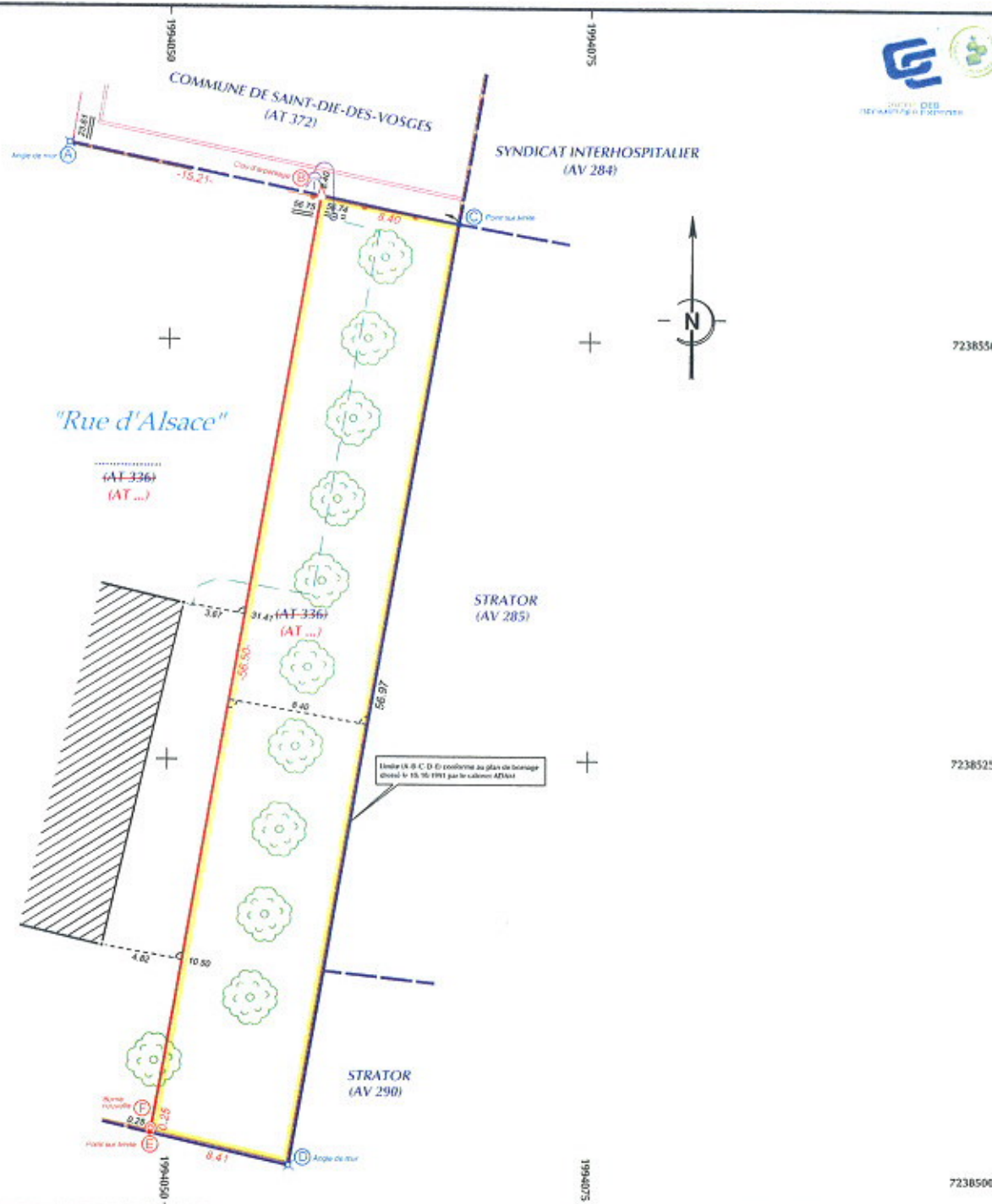
Division de la propriété cadastrée section AT n°336 appartenant à .....  
en vue d'une cession à la **COMMUNE DE SAINT-DIE-DES-VOSGES**

 Partie destinée à être vendue - Superficie arpentée : 478 m²

## PLAN DE DIVISION ET DE BORNAGE

Document d'arpentage n°XXX X en date du XX/XX/2013

ECHELLE: 1/250



7238525

7238525

### POINTS DÉFINISSANT LES LIMITES

Points	X	Y
A	1994044,02	7238561,68
B	1994058,95	7238558,66
C	1994067,19	7238557,00
D	1994077,11	7238500,88
E	1994049,12	7238502,78
F	1994049,16	7238503,02

Système planimétrique RGF93CC48

--- Limite résultant d'une application cadastrale non définie contradictoirement

**geodatis**  
 Geomètres-Experts  
 2, rue du Colonel Jacques Pierre  
 88100 SAINT-DIE-DES-VOSGES  
 tél. 03 29 56 25 04 - fax 03 29 56 61 57  
 info88@geodatis.fr

Archives des cabinets ADAMA, CIRARD, VIBERT			
N° dossier S13427	Nom du dessin S13427.dwg	Dessiné par ACO	Date : 28/05/2013

1994075 1994050 7238500